

表題部 (土地の表示)		調製	平成10年10月7日	不動産番号	2701000458868
地図番号	G22-2、G22-4	筆界特定	余白		
所在	東伯郡東伯町大字下伊勢字土手下			余白	
	東伯郡琴浦町大字下伊勢字土手下			平成16年9月1日行政区画変更 平成16年9月7日登記	
①地番	②地目	③地積 m ²		原因及びその日付〔登記の日付〕	
279番	田	370		余白	
余白	余白	余白		昭和63年法務省令第37号附則第2条第2項の規定により移記 平成10年10月7日	
余白	宅地	728	73	②年月日不詳地目変更 ③280番、281番を合筆 国土調査による成果 〔平成11年4月20日〕	
279番1	余白	431	25	①③279番1ないし279番3に分筆 〔平成21年2月24日〕	

権利部 (甲区) (所有権に関する事項)			
順位番号	登記の目的	受付年月日・受付番号	権利者その他の事項
1	所有権移転	昭和47年9月22日 第2100号	原因 昭和47年9月14日売買 所有者 鳥取県 順位1番の登記を移記
	余白	余白	昭和63年法務省令第37号附則第2条第2項の規定により移記 平成10年10月7日
2	合併による所有権登記	余白	所有者 鳥取県 平成11年4月20日登記

これは登記記録に記載されている事項の全部を証明した書面である。ただし、登記記録の乙区に記載されている事項はない。

(鳥取地方法務局倉吉支局管轄)

平成30年5月24日

鳥取地方法務局

登記官

山内立春



表題部 (土地の表示)		調製	平成10年10月7日	不動産番号	2701000458889
地図番号	G22-2、G22-4	筆界特定	余白		
所在	東伯郡東伯町大字下伊勢字土手下			余白	
	東伯郡琴浦町大字下伊勢字土手下			平成16年9月1日行政区画変更 平成16年9月7日登記	
①地番	②地目	③地積 m ²		原因及びその日付〔登記の日付〕	
290番	畑	376		余白	
余白	余白	392		③錯誤 〔昭和49年3月22日〕	
余白	宅地	392	39	②③昭和48年12月28日地目変更 〔昭和49年3月22日〕	
余白	余白	余白	昭和63年法務省令第37号附則第2条第2項の規定により移記 平成10年10月7日		
余白	余白	404 11		③錯誤 国土調査による成果 〔平成11年4月20日〕	
290番1	余白	43 72		①③290番1、290番2に分筆 〔平成21年2月24日〕	

権利部 (甲区) (所有権に関する事項)			
順位番号	登記の目的	受付年月日・受付番号	権利者その他の事項
1	所有権移転	昭和49年3月22日 第529号	原因 昭和48年12月28日売買 所有者 鳥取県 順位1番の登記を移記
	余白	余白	昭和63年法務省令第37号附則第2条第2項の規定により移記 平成10年10月7日

これは登記記録に記録されている事項の全部を証明した書面である。ただし、登記記録の乙区に記録されている事項はない。

(鳥取地方法務局倉吉支局管轄)
平成30年5月24日
鳥取地方法務局

登記官

山内立春



表題部 (土地の表示)		調製	平成10年10月7日	不動産番号	2701000458891
地図番号	G22-4	筆界特定	余白		
所在	東伯郡東伯町大字下伊勢字土手下			余白	
	東伯郡琴浦町大字下伊勢字土手下			平成16年9月1日行政区画変更 平成16年9月7日登記	
①地番	②地目	③地積	m ²	原因及びその日付〔登記の日付〕	
291番2	畑	162		291番から分筆 〔昭和47年9月13日〕	
余白	余白	余白		昭和63年法務省令第37号附則第2条第2項の規定により移記 平成10年10月7日	
余白	宅地	13804		②年月日不詳地目変更 ③錯誤 国土調査による成果 〔平成11年4月20日〕	

権利部 (甲区) (所有権に関する事項)			
順位番号	登記の目的	受付年月日・受付番号	権利者その他の事項
1	所有権移転	昭和47年9月22日 第2100号	原因 昭和47年9月14日売買 所有者 鳥取県 順位2番の登記を移記
	余白	余白	昭和63年法務省令第37号附則第2条第2項の規定により移記 平成10年10月7日

これは登記記録に記録されている事項の全部を証明した書面である。ただし、登記記録の乙区に記録されている事項はない。

(鳥取地方法務局倉吉支局管轄)
平成30年5月24日
鳥取地方法務局

登記官

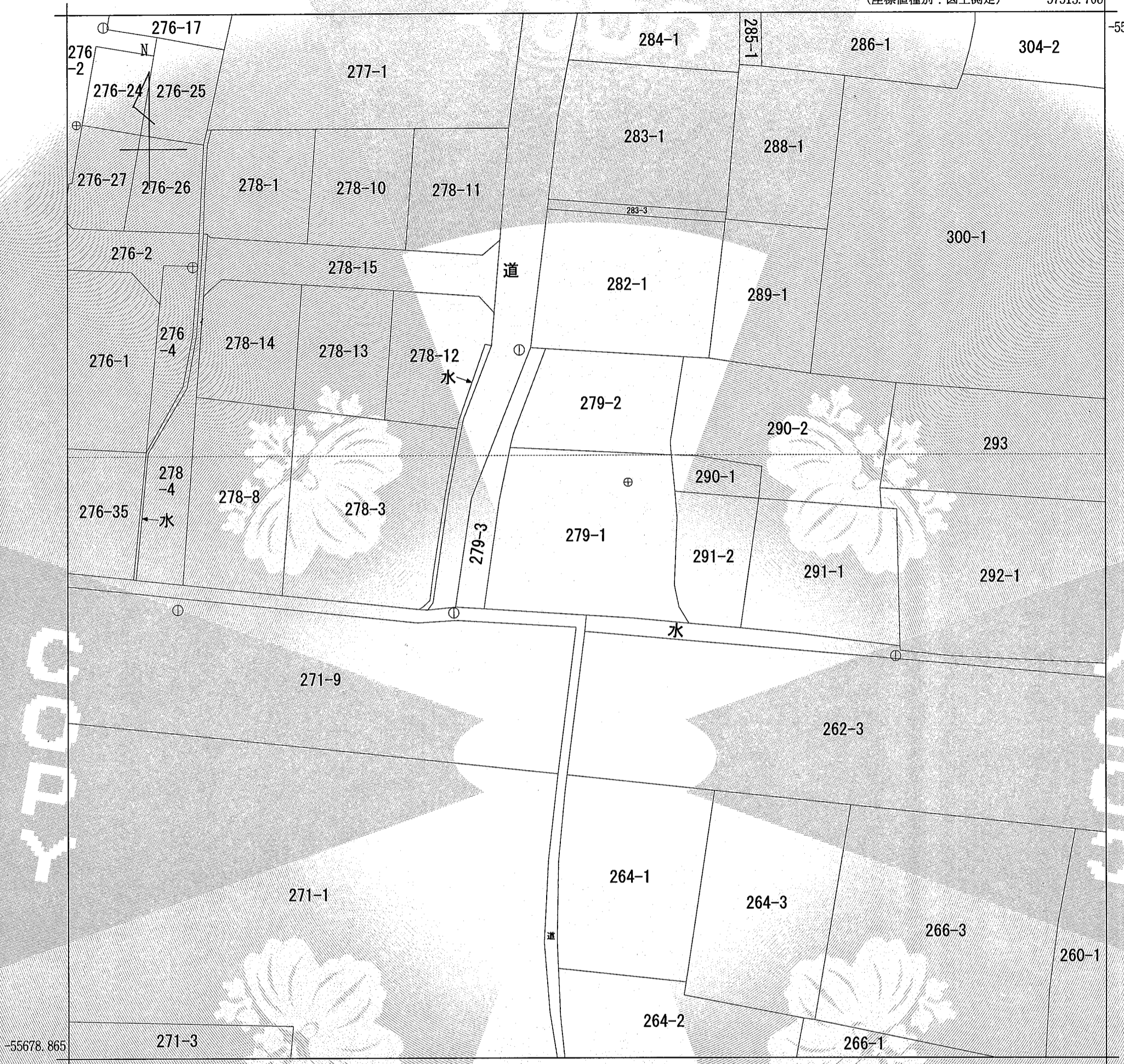
山内立春



(座標値種別：図上測定)

-57513.708

-55552.865



-55678.865

-57638.708

(座標値種別：図上測定)

地番区域見出
大字下伊勢

請求部	所在	東伯郡琴浦町大字下伊勢字土手下				地番	279番1			
出力尺	1/500	精度分	甲三	座標系番号又は記号	V	分類	地図(法第14条第1項)		種類	地籍図
作成年月日					備付年月日(原図)			補記事項		

これは地図に記載されている内容を証明した書面である。

(鳥取地方法務局倉吉支局管轄)

平成30年5月24日

鳥取地方法務局

登記官

山内立春



請求番号：10-1

(1/1)

公用

704683

地番 279-1, -2, -3 地積測量図

土地の所在 東伯郡琴浦町大字下伊勢宇土手下

既知点の名称及び座標値

符号	名称	境界標	座標値	
			X _n	Y _n
GG115-4	地籍調査図根点	金属標 ①	-55625.179	-57592.090
GG115-5	地籍調査図根点	金属標 ①	-55630.545	-57538.902

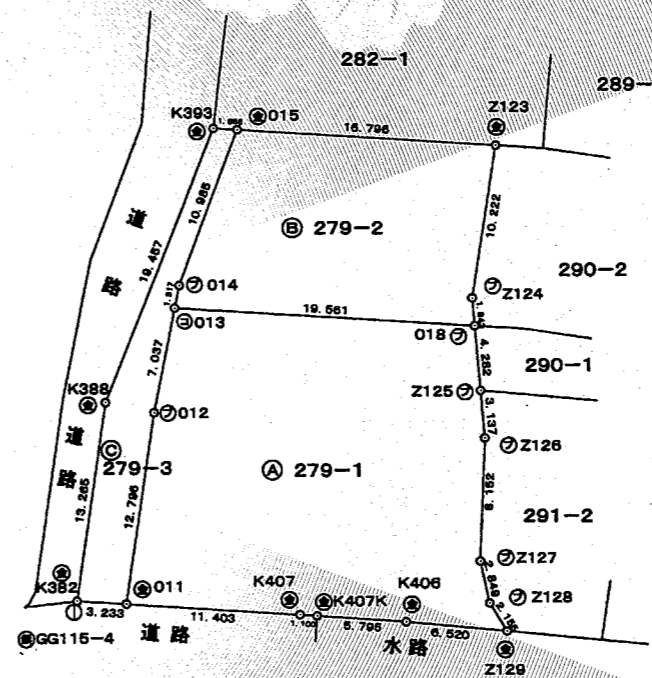
求積表

地番	㉠ 279-1				
NO	X _n	Y _n	Y _{n+1} - Y _{n-1}	X _n · (Y _{n+1} - Y _{n-1})	
018	-55606.311	-57565.915	-19.883	1105620.281613	
013	-55605.091	-57585.438	-20.907	1162535.637537	
012	-55611.991	-57586.822	-3.225	179348.670975	
011	-55624.654	-57588.663	9.539	-530603.574506	
K407	-55625.380	-57577.283	12.477	-694037.866260	
K407K	-55625.457	-57576.186	6.878	-382591.893246	
K406	-55625.865	-57570.405	12.272	-682640.615280	
Z129	-55626.480	-57563.914	5.373	-298881.077040	
Z128	-55624.638	-57565.032	-1.709	95062.506342	
Z127	-55621.851	-57565.623	-0.268	14906.656068	
Z126	-55613.705	-57565.300	0.068	-3781.731940	
Z125	-55610.578	-57565.555	-0.615	34200.505470	
合計				-862.500267	
合計面積				431.2501335	
地積				431.25 m ²	

地番	㉡ 279-2				
NO	X _n	Y _n	Y _{n+1} - Y _{n-1}	X _n · (Y _{n+1} - Y _{n-1})	
015	-55593.328	-57581.257	-20.646	1147779.849888	
014	-55603.604	-57585.140	-4.181	232478.668324	
013	-55605.091	-57585.438	19.225	-1069007.874475	
018	-55606.311	-57565.915	-19.368	-1076983.031448	
Z124	-55604.475	-57566.070	1.421	-79013.958975	
Z123	-55594.375	-57564.494	-15.187	844311.773125	
合計				-434.573561	
合計面積				217.2867805	
地積				217.28 m ²	

地番	㉢ 279-3				
NO	X _n	Y _n	Y _{n+1} - Y _{n-1}	X _n · (Y _{n+1} - Y _{n-1})	
K388	-55611.321	-57589.981	-9.070	504394.681470	
K382	-55624.448	-57591.889	1.318	-73313.022464	
011	-55624.654	-57588.663	5.067	-281850.121818	
012	-55611.991	-57586.822	3.225	-179348.670975	
013	-55605.091	-57585.438	1.682	-93527.763062	
014	-55603.604	-57585.140	4.181	-232478.668324	
015	-55593.328	-57581.257	2.321	-129032.114288	
K393	-55593.230	-57582.819	-8.724	484995.338520	
合計				-160.340941	
合計面積				80.1704705	
地積				80.17 m ²	

総計面積 728.7073845 m²



筆界点	境界標の種類
①	石 杭
②	金 属 標
③	金 属 鉄
④	コンクリート杭
⑤	プラスチック杭

報告書番号 0921303

作成者 東伯郡琴浦町大字赤碓1373番地 土地家屋調査士 田中正 (鳥取県土地家屋調査士会印) 平成21年2月23日作成

申請人 鳥取県中部総合事務所長 岡崎功 (鳥取県中部総合事務所印) 1/500

(鳥取県土地家屋調査士会印)

平成30年5月24日 鳥取地方務局
 (鳥取地方務局倉吉支局管轄)
 これは図面に記録されている内容を証明した書面である。

登記官

山内立春



登記年月日：平成21年2月24日

平成30年5月24日

鳥取地方務局

登記官

山内立春

（鳥取地方務局倉吉支局管轄）
これは図面に記録されている内容を証明した書面である。

704684

平成 21年 2月 24日 登記
地積測量図

地番	290-1, -2
土地の所在	東伯郡琴浦町大字下伊勢字土手下

既知点の名称及び座標値

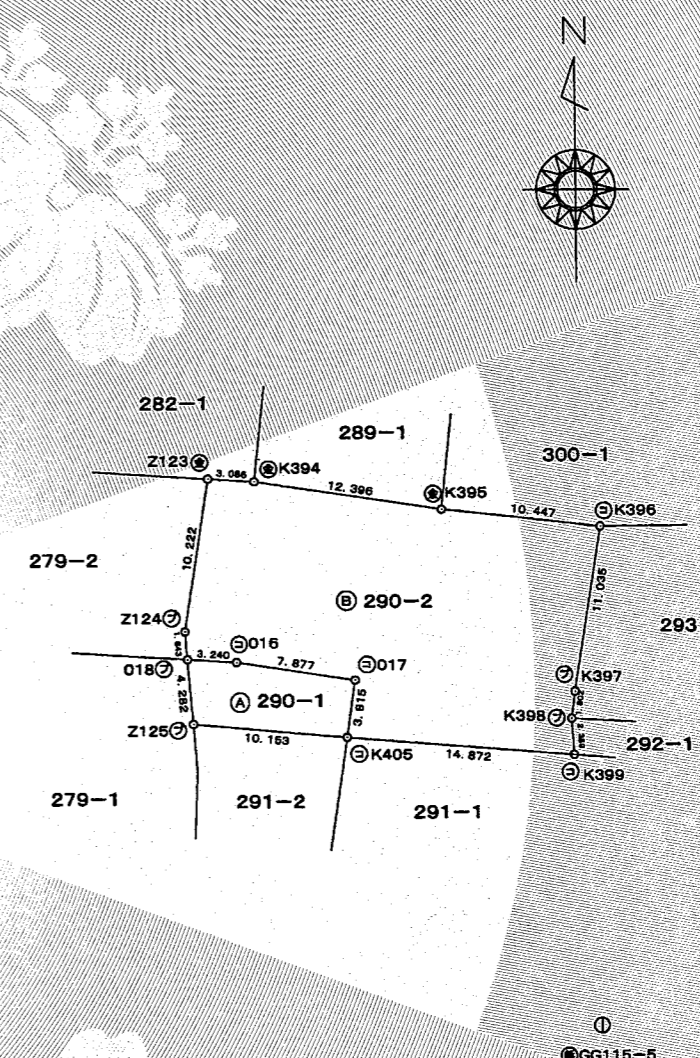
符号	名称	境界標	座標値	
			X _n	Y _n
GG115-4	地籍調査図根点	金属標 ①	-55625.179	-57592.090
GG115-5	地籍調査図根点	金属標 ①	-55630.645	-57538.902

求積表

地番	㉠ 290-1				
NO	X _n	Y _n	Y _{n+1} -Y _{n-1}	X _n ・(Y _{n+1} -Y _{n-1})	
K405	-55611.468	-57555.441	10.662	-592929.471816	
017	-55607.693	-57554.893	-7.240	402599.697320	
016	-55606.513	-57562.681	-11.022	612894.986286	
018	-55606.311	-57565.915	-2.874	159812.537814	
Z125	-55610.578	-57565.555	10.474	-582465.193972	
			合計	-87.444368	
			合計面積	43.7221840	
			地積	43.72 m ²	

地番	㉡ 290-2				
NO	X _n	Y _n	Y _{n+1} -Y _{n-1}	X _n ・(Y _{n+1} -Y _{n-1})	
018	-55606.311	-57565.915	3.389	-188449.787979	
016	-55606.513	-57562.681	11.022	-612894.986286	
017	-55607.693	-57554.893	7.240	-402599.697320	
K405	-55611.468	-57555.441	14.277	-793964.928636	
K399	-55612.649	-57540.616	14.669	-815781.948181	
K398	-55610.265	-57540.772	0.081	-4504.431465	
K397	-55608.479	-57540.535	1.997	-111050.132563	
K396	-55597.585	-57538.775	-8.623	479417.975455	
K395	-55596.426	-57549.158	-22.639	1258647.488214	
K394	-55594.568	-57561.414	-15.336	852598.294848	
Z123	-55594.375	-57564.494	-4.656	258847.410000	
Z124	-55604.475	-57566.070	-1.421	79013.958975	
			合計	-720.784938	
			合計面積	360.3924690	
			地積	360.39 m ²	

総合計面積	404.1146530 m ²
-------	----------------------------



① GG115-4

① GG115-5

筆界点	境界標の種類
⊕	石杭
⊙	金属標
⊗	金属鉄
⊖	コンクリート杭
⊚	プラスチック杭

報告書番号 0921303

作成者 東伯郡琴浦町大字赤碕13
土地家屋調査士 田中正 (平成21年2月23日作成)

申請人 鳥取県中部総合事務所長 岡崎

鳥取県中部総合事務所長印

縮尺 1/500

(鳥取県土地家屋調査士会紙)